

אלון החזקות ברבוע כחול
אחריות תאגידיית



לחיי המשפחה

אלון החזקות ברבוע כחול לקידום איכות חיי המשפחה



המשפחה בלב העשייה שלנו

משפחה היא בית, היא העבר והעתיד. המשפחה היא בסיס המאפשר לכל אחת ואחד מאתנו לגדול על ערכים ואהבה, להתפתח ולהתמודד עם אתגרי החיים.

המשפחה גם ניצבת בלב הפעילות הקמעונאית של קבוצת אלון. החברות בקבוצה קשובות כל הזמן לצרכי המשפחות המגוננות בישראל, מספקות להן מוצרים ושירותים ומכירות מקרוב את עולמן.

בזכות ההיכרות המעמיקה שלנו עם המשפחות בישראל, בזכות ההכרה שלנו בתפקידן החשוב עבור הפרט והחברה, ובזכות היותנו מעסיקים של 10,000 אנשים שלכל אחד מהם משפחה, בחרנו להשקיע את משאבי האחריות החברתית שלנו בקידום איכות החיים של משפחות בישראל.

נתמקד בנושאים האלה:

- בריאות ובטיחות במשפחה
- צרכנות משפחתית נבונה וידידותית לסביבה
- תקשורת במשפחה
- חוויה משפחתית מהנה

אנו יוצאים יחד איתכם למסע מיוחד ומרגש, לקידום איכות חיי המשפחה בישראל.

רוצים לדעת עוד על תכנית "לחיי המשפחה"? יש לכם רעיונות נוספים לפעילות?

כתבו לנו ל family@bsi.co.il





משפחות יקרות,

אנו, עובדי ומנהלי קבוצת אלון החזקות ברבע כחול, נפגשים מדי חודש עם מיליוני לקוחות, עובדים, ספקים ושכנים.

כקבוצה שחיה את המשפחה הישראלית, הן באמצעות המשפחות שלנו והן דרך משפחות הלקוחות שלנו, החלטנו, בקבוצת אלון, לקדם את איכות חיי המשפחה בישראל ולחזק את המשפחה כמסגרת תומכת הבונה את דור העתיד של המדינה.

את הדרך נתחיל בבית פנימה. כלומר, נתמקד בעשייה בתוך חברות הקבוצה ועם משפחות העובדים בקבוצת אלון. התכנית החדשה שאנו משיקים היום מציעה מגוון פעילויות - חלקן מאפשרות לכם להסתייע בידע רחב לטובת חיי המשפחה שלנו ביום יום, וחלקן משלבות את ערכי המשפחה יחד עם חוויה משפחתית כיפית ואיכותית.

הפעילות שאיתה אנו יוצאים היום - פרויקט יצירת הילדים "לחיי המשפחה שלי" - תאפשר לכם, עובדי הקבוצה, לערב את בני המשפחה שלכם כשותפים טבעיים למהלך זה.

בברכת "לחיי המשפחה",

יעל לבנטל-לב-רן

מנהלת אחריות תאגידיית קבוצת אלון



עובדות ועובדים יקרים,

אין זה סוד כי המשפחה היא המקור שממנו שואב כל אחד מאתנו את ערכיו ועוצמותיו. המשפחה היא אבן היסוד של הקהילה והחברה, והיא העומדת לנגד עינינו גם ברוב פעולותינו המסחריות. לכן בחרה הנהלת הקבוצה לרכז את מאמצי האחריות החברתית שלה בנושא: קידום איכות חיי המשפחה בישראל.

בראש ובראשונה, אנו רוצים בטובת המשפחות שלכם, עובדי החברות בקבוצת אלון. במסגרת האחריות התאגידיית של הקבוצה הוכנה עבורכם תכנית פעילות מגוונת שתצא לדרך בתקופה הקרובה ותפעל בשנים הקרובות.

בשלב ראשון, אנו מזמינים את ילדיכם הצעירים לקחת חלק בתערוכת ציורים וצילומים ראשונה מסוגה בקבוצת אלון.

כמו כן, בזכות שיתופי פעולה שיצרנו עם מגוון ארגונים חברתיים, תוכלו לקבל מידע ושירותים שייסיעו לכם לחזק את החוסן המשפחתי שלכם.

אני מקווה כי תפיקו הנאה ותועלת מפעילות זו, ומאחל לכם ולמשפחותיכם כל טוב.

בברכה,

דודי ויסמן

יו"ר ונשיא קבוצת אלון

לחיי המשפחה

אלון החזקות ברבוע כחול לקידום איכות חיי המשפחה

בטיחות במשפחה

לשמור על בטיחות היקרים לנו יותר מכל -
בכל מקום: בבית, בחוץ ובכביש



בטיחות במשפחה

בטיחות בעבודה היא ערך מוביל את חברות קבוצת אלון, ואנו רואים חשיבות בקידומו גם מחוץ לעבודה - בדרך הביתה, ובחיק המשפחה. זה מובן מאליו: חיייהם ובריאותם של הילדים, בני הזוג, ההורים, והאחים - הם הדבר היקר ביותר!

כדי שנהיה בטוחים בבית

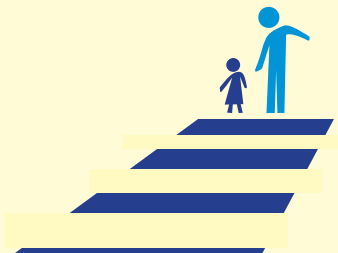
בתקופות החגים נחשפים הילדים לסיכונים שונים בתוך הבית ומחוצה לו. יחד עם ארגון **בטרם** נצייד אתכם, הורים לילדים בני 0-15, במידע חשוב שיעזור לכם למנוע סכנות ותאונות, כדי שהחג יהיה שמח.

 www.beterem.org.il

כדי שנהיה בטוחים בדרכים

נהגים צעירים מעורבים בתאונות דרכים יותר מאשר מבוגרים. יחד עם ארגון **אור ירוק** נאפשר לעובדיכם, שהם הורים לילדים שהוציאו זה מקרוב רישיון נהיגה, לקבל הדרכה פרטית לנהגת הצעיר/ה ולהורה המלווה. הדרכה קצרה זו, שתינתן בבתיכם ללא תשלום, הוכיחה עצמה כמפחיתה את מעורבות הנהגים הצעירים בתאונות דרכים.

 www.oryarok.org.il



רוצים לדעת עוד על תכנית "לחיי המשפחה"?
יש לכם רעיונות נוספים לפעילות?
כתבו לנו ל family@bsi.co.il

לחיי המשפחה

אלון החזקות ברבוע כחול לקידום איכות חיי המשפחה

צרכנות נבונה במשפחה

להתנהל בתבונה בעולם הצריכה

מבצע



צרכנות נבונה במשפחה

כקבוצה המשרתת מאות אלפי צרכנים ולקוחות בישראל, אנו מודעים לחשיבותה של צרכנות נבונה בעידן של שפע מוצרים ושירותים. ניהול חיים כלכליים מאוזנים הינו אתגר משותף לכל בני המשפחה. בעזרת ידע מתאים תוכלו לעשות בחירות נבונות, לחזק את החוסן הכלכלי של משפחתכם ולהפחית את רמת הדאגות.

כדי שנדע להתנהל נכון

בעזרת הארגונים החברתיים **פעמונים וידיד**, נאפשר לכם לקבל מידע מקצועי ושימושי לתכנון חכם של התקציב המשפחתי.

www.paamonim.org.il www.yedid.org.il



רוצים לדעת עוד על תכנית "לחיי המשפחה"?
יש לכם רעיונות נוספים לפעילות?
כתבו לנו ל family@bsi.co.il

לחיי המשפחה

אלון החזקות ברבע כחול לקידום איכות חיי המשפחה



חיבוק משפחתי

לתת יותר למי שזקוק לנו יותר



חיבוק משפחתי

המשפחות שלנו כוללות את האנשים החשובים לנו ביותר, ואנו דואגים לשמור על החיוך שלהם - יום אחר יום. האתגר גדל כאשר מדובר בבני משפחה שזקוקים לתשומת לב ולסיוע מיוחדים. במקרים רבים, מידע לגבי הזכויות והשירותים שמציעים המדינה והארגונים החברתיים יכול להקל על המאמצים ולאפשר תמיכה טובה יותר לכל בני המשפחה.

חיבוק לילדים עם צרכים מיוחדים

מאחורי כל ילדה/עם צרכים מיוחדים (מחלה, נכות, לקות) ניצבת משפחה מיוחדת. יחד עם ארגון קשר נתמוך במשפחות המיוחדות בקבוצת אלון ונפעל להעצמתן, באמצעות ערבי הסברה ברחבי הארץ שבהם יקבלו הורים ובני משפחה מידע מקיף מהמומחים של ארגון **קשר**.

 www.horimbekeshar.co.il
הבית של המשפחות המיוחדות
Connecting Special Families, Israeli Child Care

חיבוק להורים מבוגרים

הם טיפלו בנו כשהיינו ילדים - עכשיו הם צריכים שנטפל בהם. טיפול בהורה מזדקן יוצר התמודדות לא פשוטה מבחינה רגשית, פיזית וכלכלית. יחד עם מיזם משפחה מטפלת של הארגונים **אשל ורעות** נאפשר לעובדי הקבוצה המטפלים בהוריהם המבוגרים לקבל מידע שימושי ומועיל בנושאי זקנה, שיקום וסיעוד שיחסוך להם התרוצצויות וקשיים.

 www.reutheshel.org.il
משפחה מטפלת
מרכז מידע רעות-אשל



רוצים לדעת עוד על תכנית "לחי המשפחה"?
יש לכם רעיונות נוספים לפעילות?
כתבו לנו ל family@bsi.co.il

תערוכת יצירות ילדים לחיי המשפחה שלי

ציורים וצילומים של ילדי משפחות עובדי קבוצת אלון

מהי הפעילות?

כל הילדים של עובדי קבוצת אלון (גילאי 6-18) מוזמנים לשלוח ציורים או צילומים בנושא "המשפחה שלי". העבודות שייבחרו, ע"י צוות שופטים מיוחד (הכולל אוצר אומנות ונציגת "מכון אדלר"), יועלו בתערוכה חגיגית שתוצג במשרדי החברות, הסניפים, מרכזי הפעילות השונים ובגלריה מקצועית במרכז הארץ.

הפעילות בשיתוף **מכון אדלר**

מהם נושאי היצירה?

הילדים מוזמנים לצלם תמונה או לצייר ציור שמייצגים עבורם את המשפחה שלהם, תוך התמקדות באחד הנושאים המלווים אותנו בפעילות "לחיי המשפחה" והמופיעים בעלון זה: **בטיחות במשפחה, צרכנות נבונה במשפחה וחיבוק משפחתי.**

איך משתתפים?

בחרתם לצייר? יש לצייר ציורים בצבע, על גבי נייר בריסטול לבן בגודל A4. בחרתם לצלם? אפשר לצלם בצבע או בשחור לבן את הציורים והצילומים, בצירוף סופס השתתפות המצורף, יש להעביר למנהלי משאבי אנוש או למנהלת הישירה בחברה שבה אתם עובדים, באמצעות הדואר הפנימי, במעטפה בגודל A4 (אין לקפל את המעטפה ואת תכולתה) את הציורים או הצילומים ניתן גם לסרוק ולשלוח למייל family@bsi.co.il

כמעט שכחנו - יש גם פרסים!

כל העבודות ייזכו את יוצריהן בתעודת השתתפות מטעם קבוצת אלון. העבודות היצירתיות ביותר ייזכו את יוצריהן בפרסים משפחתיים מהנים במיוחד. **הפרסים יוענקו ע"י יו"ר הקבוצה מר דודי יסמן, במעמד ההורים והילדים.**

מקום ראשון: חופשה משפחתית בארץ - "נופש ישיר" מקבוצת אלון

מקום שני (5 זוכים): סל משחקים משפחתיים - "כפר השעשועים" מקבוצת אלון

מקום שלישי (5 זוכים): ארוחה איטלקית משפחתית - "סי אספרסו" מקבוצת אלון

אז... שיהיה בהצלחה ובהנאה!



חברת זו מודפסת על נייר שמקורו ביערות המנוהלים באופן בר-קיימא

